

# sensIQ

EVO anthracite  
EAN 4007841 056636  
Réf. 056636



		2500 W						5 years	
Infrarot-Sensor 3 x 100°	3 Zonen skalierbar 2-20m	2500 W max. (LED-fähig)	IP54	2 - 2000 Lux	5 Sek - 15 Min	Ideal 2 - 5 m	Energie sparen	Herstellergarantie steinel-professional.de/garantie	CE

## Description du fonctionnement

Le roi des détecteurs de mouvement infrarouges. Le modèle sensIQ révolutionnaire pour l'intérieur et l'extérieur, idéal pour les entrées de maisons, les rampes de chargement, hauteur de montage jusqu'à 5 m, système de détecteur quadruple pour une surveillance optimale à un angle de détection de 300°, portée de 20 m (tangentielle), réglage de la portée au mètre près dans trois directions indépendantes, relais puissant garantissant une forte puissance de commutation. Télécommande et support mural d'angle incluse.

## Caractéristiques techniques

Dimensions (L x l x H)	172 x 113 x 144 mm
Avec détecteur de mouvement	Oui
Garantie du fabricant	5 ans
Réglages via	Télécommande, Potentiomètres, Smart Remote
Avec télécommande	Oui
Variante	anthracite
UC1, Code EAN	4007841056636
Modèle	Détecteur de mouvement
Emplacement	Intérieur, Extérieur
Emplacement, pièce	parking couvert / garage souterrain, extérieur, entrepôt, entrée, tout autour du bâtiment, Cour et allée, Intérieur
Coloris	anthracite
Couleur, RAL	7016
Support mural d'angle inclus	Oui
Lieu d'installation	mur, plafond, angle

Lampes LED > 8 W	500 W
Charge capacitive en µF	176 µF
Technologie, détecteurs	infrarouge passif, Détecteur de lumière
Hauteur de montage	2,00 – 5,00 m
Hauteur de montage max.	5,00 m
Hauteur de montage optimale	2 m
Angle de détection	300 °
Angle d'ouverture	180 °
Protection au ras du mur	Oui
Possibilité de neutraliser la détection par segments	Oui
Cadrage électronique	Non
Cadrage mécanique	Oui
Portée radiale	r = 4 m (42 m²)
Portée tangentielle	r = 20 m (1047 m²)
Zones de commutation	1360 zones de commutation

# sensIQ

EVO anthracite  
 EAN 4007841 056636  
 Réf. 056636



## Caractéristiques techniques

Montage	En saillie, Mur, Plafond, angle
Indice de protection	IP54
Température ambiante	-20 – 50 °C
Matériau	Matière plastique
Alimentation électrique	230 V / 50 – 60 Hz
Sortie de commutation 1, nombre LED/tubes fluorescents	50 pcs.
Sortie de commutation 1, libre de potentiel	Non
Tubes fluorescents ballasts électroniques	500 W
Tubes fluorescents compensés par série	1800 VA
Tubes fluorescents compensés en parallèle	500 VA
Lampes LED < 2 W	100 W
Lampes LED > 2 W < 8 W	250 W

Fonctions	Mode normal / mode test, Manuel ON / ON-OFF
Réglage crépusculaire	2 – 2000 lx
Temporisation	5 s – 15 Min.
Fonction balisage	Non
Éclairage principal réglable	Non
Réglage du seuil de déclenchement Teach (apprentissage)	Oui
Réglage de l'éclairage permanent	Non
Mise en réseau possible	Oui
Type de la mise en réseau	Maitre/maître
Mise en réseau via	Câble

## Accessoires

EAN 4007841 009151	Télécommande Smart Remote
EAN 4007841 007638	Télécommande RC9

# sensIQ

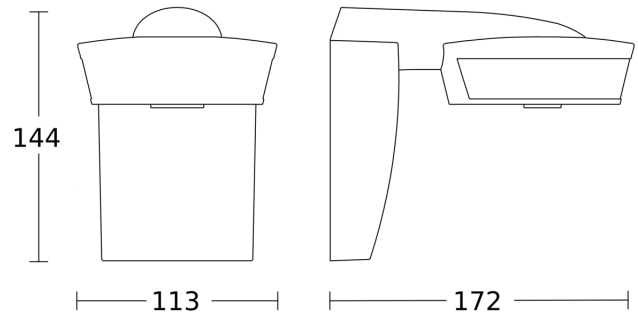
EVO anthracite  
 EAN 4007841 056636  
 Réf. 056636

## Zone de détection

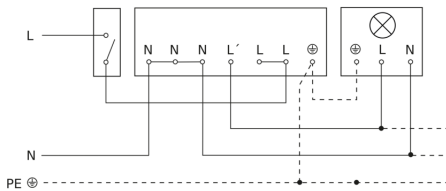


Hauteur d'installation: 2,00 m - 5,00 m  
 Orange: sens de passage radial  
 Noir: sens de passage tangentiel  
 3 zones ajustables

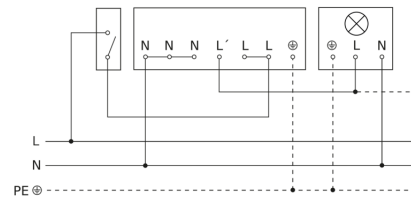
## Dessin dimensionnel



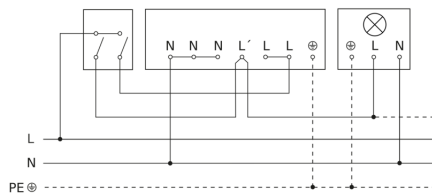
## Luminaire sans conducteur de neutre



## Luminaire avec conducteur de neutre



## Raccordement par commutateur séquentiel pour la commande manuelle ou automatique



## Raccordement du coupleur de boutons-poussoirs quadruple au DALI2 APC

